

## METSAMAJANDAMISKAVA KÜMNEKS AASTAKS

Käesolev kava annab kirjeldatud metsavarude põhjal soovitusel metsade majandamiseks, lähtudes headest metsanduse tavadest ning arvestades metsaseaduse ning teiste õigusaktide nõudeid.

Maakond: Rapla  
Vald: Kohila  
Küla: Rabivere  
Omanik(ud): - -

Maaüksus: **Kruusi**  
Kinnistu number: 2505837  
Katastritunnus: 31701:006:0064  
Üldpindala: 8,70 ha

**Metsamaa pindala: 8,32 ha, sellest:**

lagedad alad  
selgusetad alad  
puistud

8,32 ha, sellest:

hall-lepikud	5,11 ha	1 146 tm
haavikud	2,44 ha	524 tm
kaasikud	0,77 ha	138 tm

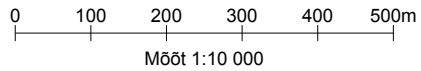
Kasvava metsa tagavara: 1808 tm 217 tm/ha  
Tagavara juurdekasv: 26 tm aastas  
Soovitatav raiemaht: 1749 tm  
sellest uuendusraie 8,32 ha 1749 tm

Välitööd tegi: Helve Jürimaa, 26.11.2019  
Kava on koostatud: 29.01.2020 (ID: 08354-08585)

Andmed kehtivad 10 aastat metsaregistrisse kandmisest

OÜ Metsabüroo (reg. kood 10908249), Tallinn, Järvevana tee 9  
e-post: info@metsabyroo.ee, telefon 61 090 61

KITSENDUSTE PLAAN  
 Rapla maakond  
 Kohila vald  
 Kruusi kinnistu



Kitsendused ja looduskaitseobjektid

	kalda pv.		kalda pv.
	kaitseala skv.		püsielupaiga skv.
	kaitseala pv.		püsielupaiga pv.
	hoiuala		ranna pv.
	üksikobjekt		muud kitsendused

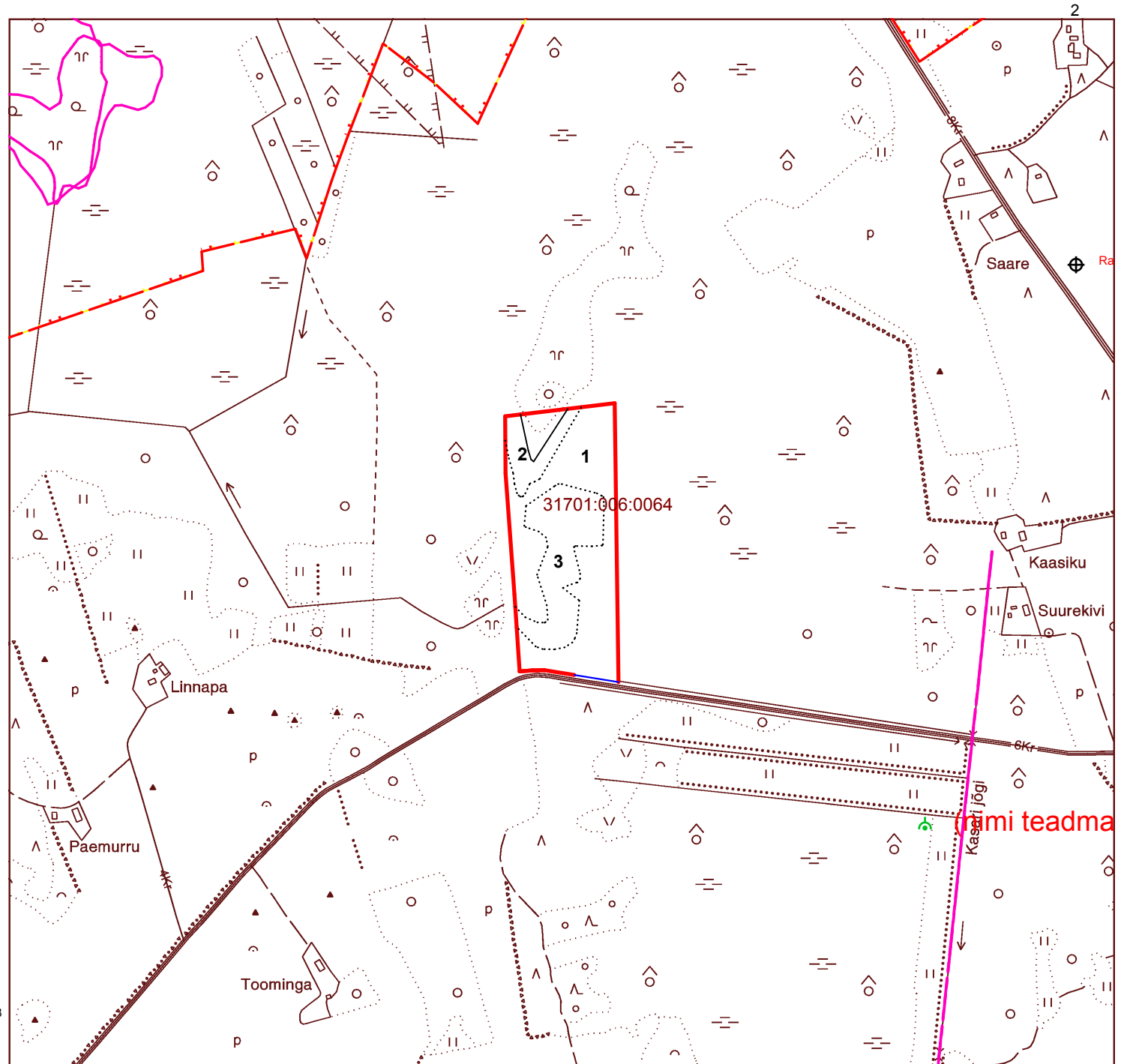
	kaitseala välispiir		hoiuala
	reservaat		projekteeritav kaitseala
	looduslik skv.		väriselupaik
	hooldatav skv.		üksikobjekt
	piiranguvöönd		loomad I kategooria
	püsielupaik		loomad II kategooria
	püsielupaiga skv.		taimed I kategooria
	püsielupaiga pv.		taimed II kategooria
	kultuurimälestis		pärandkultuuri objekt

Leppemärgid

	maakonna piir		visiir, jalgrada
	valla piir		kõlviku piir
	katastriüksuse piir		eraldise piir
	kruusatee		elektriliin
	metsatee		eraldist läbiv joon
	pinnaste		eraldise katkestus
	trass, siht		tiik
	vana kraav		truup
	kraav, oja, kaldajoon		märkimisväärne puu
	kraav, jõgi 6...10m		katastritunnus
	kraav trassiga		20 eralduse number
	söödaplats		jahikantsel
	soolak		kopratamm

Aluskaart: Riigi Maa-amet

Looduskaitse info: EELIS, oktoober 2018



(nimi teadma)

Vald: Kohila  
Maaüksus: Kruusi

Kinnistu metsamaal puuduvad Looduskaitseadusest, Muinsuskaitseadusest ja Veeseadusest tulenevad metsa majandamise kitsendused. Metsa majandamisel juhinduda Metsaseadusest ja Metsa majandamise eeskirjast.

### METSAMAA ÜLDISELOOMUSTUS

Enamuspuuliik	Lagedad alad ha	Selgusetad alad ha	Puistute							I rinde täius %
			pindala ha	tagavara		aastane juurdekasv		keskmine		
				tm	tm/ha	tm/a	tm/ha/a	vanus a	boniteet	
Kask			0,77	138	179	3	3,3	70	3,0	72
Haab			2,44	524	215	10	3,9	65	2,0	73
Hall-lepp			5,11	1 146	224	14	2,7	60	2,0	79
<b>Kokku:</b>			<b>8,32</b>	<b>1 808</b>	<b>217</b>	<b>26</b>	<b>3,1</b>	<b>62</b>	<b>2,1</b>	<b>77</b>

Puistute juurdekasv on 1,4% üldtagavarast

I rinde keskmise täiuse arvutusest on välja jäetud noorendikud, kuna noorendikes määratakse vaid puude arv.

Vald: Kohila  
Maaüksus: Kruusi

### METSAMAA JAGUNEMINE KASVUKOHATÜÜPIDE JÄRGI HEKTARITES

Kasvukohatüübid	Enamuspuuliik			Kokku		
	Ks	Hb	Lv	ha	%	keskm bon
Angervaksa	0,77			0,77	9,3	3,0
Naadi		2,44	5,11	7,55	90,7	2,0
<b>Kokku:</b>	<b>0,77</b>	<b>2,44</b>	<b>5,11</b>	<b>8,32</b>	<b>100,0</b>	<b>2,1</b>

Vald: Kohila  
Maaüksus: Kruusi

### METSAMAA PINDALA JA TAGAVARA JAGUNEMINE ENAMUSPUULIIKIDE JA ARENGUKLASSIDE JÄRGI

Enamuspuuliik	Lage ala		Selgusetala ala		Noorendik		Latimets		Keskealine mets		Valmiv mets		Küps mets		Kokku		%	
	(ha)	(tm)	(ha)	(tm)	(ha)	(tm)	(ha)	(tm)	(ha)	(tm)	(ha)	(tm)	(ha)	(tm)	(ha)	(tm)	pind	maht
Kask													0,77	138	<b>0,77</b>	<b>138</b>	9	8
Haab													2,44	524	<b>2,44</b>	<b>524</b>	29	29
Hall-lepp													5,11	1 146	<b>5,11</b>	<b>1 146</b>	61	63
<b>Kokku:</b>													<b>8,32</b>	<b>1 808</b>	<b>8,32</b>	<b>1 808</b>	<b>100</b>	<b>100</b>

Vald: Kohila  
Maaüksus: Kruusi

### METSAMAA JA TAGAVARA JAGUNEMINE ARENGUKLASSIDE JA PUULIIKIDE JÄRGI

Kooseisu puuliik	Lage ala (tm)	Selgusetala ala (tm)	Noorendik (tm)	Latimets (tm)	Keskealine mets (tm)	Valmiv mets (tm)	Küps mets (tm)	Kokku	
								maht tm	mahu %
Mänd							1	1	
Kuusk							75	75	4
Saar							16	16	1
Kask							284	284	16
Haab							485	485	27
Hall-lepp							946	946	52
<b>Kokku maht tm:</b>							<b>1 808</b>	<b>1 808</b>	<b>100</b>
<b>Keskmine tm/ha:</b>							<b>217</b>	<b>217</b>	
<b>Pindala ha:</b>							<b>8,32</b>	<b>8,32</b>	
Surnud puit tm:									
Lamapuit tm:									
Kõdupuit tm:							76	76	
<b>Juurdekasv tm/a:</b>							<b>26</b>	<b>26</b>	
<b>Juurdekasv tm/ha:</b>							<b>3,1</b>	<b>3,1</b>	

Vald: Kohila  
Maaüksus: Kruusi

## METSAMAA PINDALA JA TAGAVARA JAGUNEMINE ENAMUSPUULIIKIDE JA VANUSTE JÄRGI

Vanuse- astmed	Kask		Haab		Hall-lepp		Kokku		tm/ha
	(ha)	(tm)	(ha)	(tm)	(ha)	(tm)	(ha)	(tm)	
Lagedad Selgusetä									
kuni 9									
10 - 19									
20 - 29									
30 - 39									
40 - 49									
50 - 59									
60 - 69			2,44	524	5,11	1 146	7,55	1 670	221
70 - 79	0,77	138					0,77	138	179
80 - 89									
90 - 99									
100 - 109									
110 - 119									
120 - 129									
130 - 139									
140 - 149									
150 - 159									
150 +									
<b>Kokku:</b>	<b>0,77</b>	<b>138</b>	<b>2,44</b>	<b>524</b>	<b>5,11</b>	<b>1 146</b>	<b>8,32</b>	<b>1 808</b>	<b>217</b>
<b>%</b>	<b>9,3</b>	<b>7,6</b>	<b>29,3</b>	<b>29,0</b>	<b>61,4</b>	<b>63,4</b>	<b>100,0</b>	<b>100,0</b>	

Vald: Kohila  
Maaüksus: Kruusi

## PUIDUKASUTUSE SUURUS

Puidukasutuse suurus kasvava metsa raiena on 1 749 tm ehk keskmiselt 175 tm aastas.

Olenevalt puuliigist ja valmistatavatest puidusortimentidest on metsamaterjali väljatulek 75 - 85 % kasvava metsa tagavarast.

### Puidukasutuse jagunemine raieviiside ja väljaraiutavate puuliikide järgi tihumeetrites

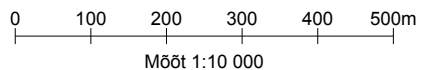
Raiutav puuliik	Hooldusraied		Valikraie	Uuendusraied				Kokku
	Harvendusraie	Sanitaarraie		Lageraie	Aegjätkne raie	Häilraie	Veerraie	
Kuusk				75				75
Saar				16				16
Kask				245				245
Haab				467				467
Hall-lepp				946				946
<b>Kokku:</b>				<b>1 749</b>				<b>1 749</b>
<b>Surnud ja lamapuit</b>								
<b>Kõik kokku:</b>				<b>1 749</b>				<b>1 749</b>
<b>Pindala ha</b>				<b>8,32</b>				<b>8,32</b>

Keskmine aastane kasvava metsa raie on 9,7% kasvava metsa üldtagavarast.

Lageraie keskmine aastane pindala on 10,0% metsamaa pindalast.



KAVANDATUD TÖÖDE PLAAN  
 Rapla maakond  
 Kohila vald  
 Kruusi kinnistu



Metsamajanduslike tööde leppemärgid

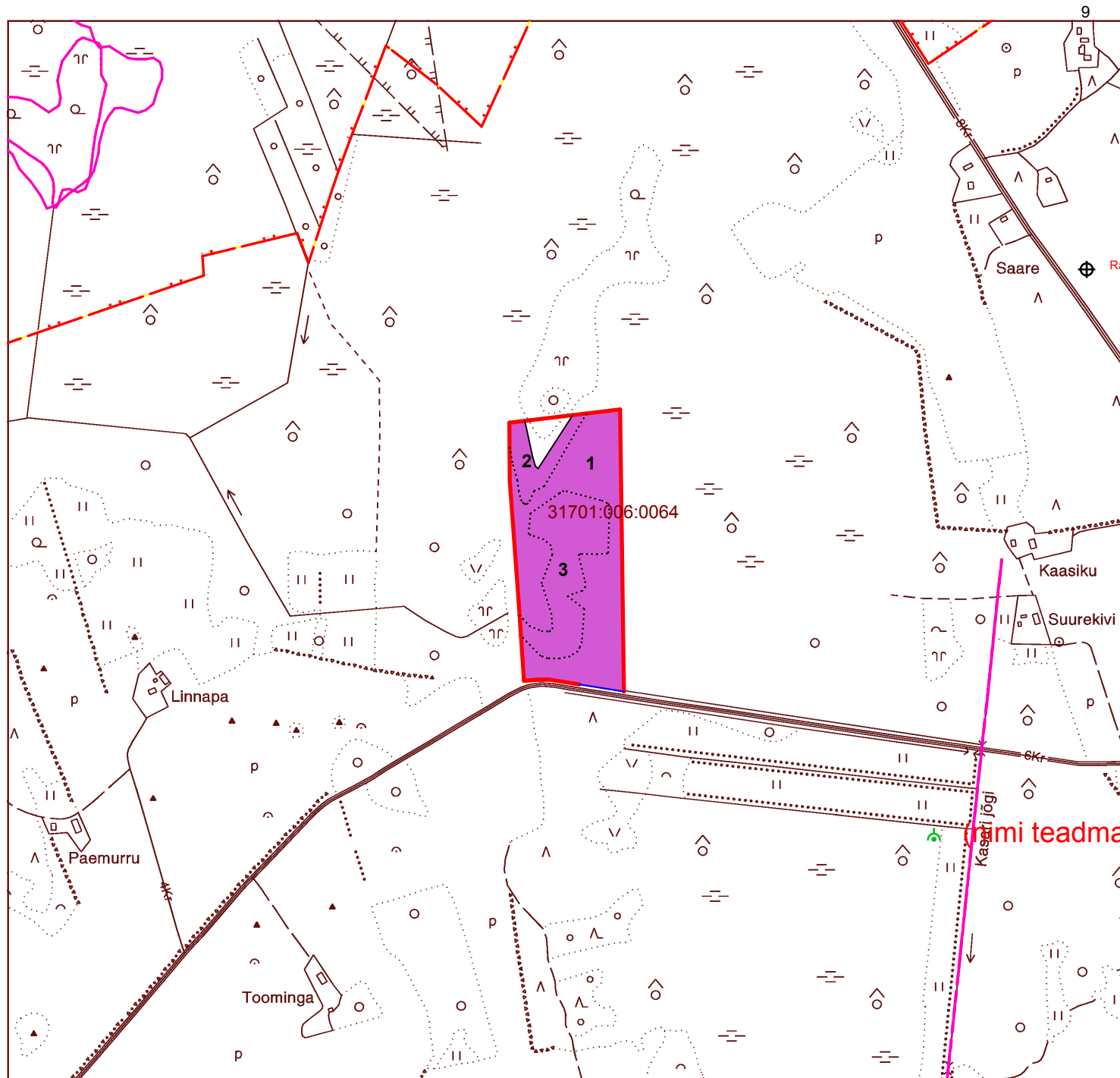
	lageraie looduslikule uuenemisele jätmisega		harvendusraie
	lageraie looduslikule uuenemisele kaasaitamisega		sanitaarraie
	lageraie kultiveerimisega		valikraie
	aegjätkne raie		valgustusraie
	hälliraie		koridoride raiumine
	veerraie		maapinna mineraliseerimine
			kultiveerimine
			kultuuride hooldamine

Leppemärgid

	maakonna piir		visiir, jalgrada
	valla piir		kõiviku piir
	katastriüksuse piir		eraldise piir
	kruusatee		elektriliin
	metsatee		eraldist läbiv joon
	pinnaste		eraldise katkestus
	trass, siht		tiik
	vana kraav		truup
	kraav, oja, kaldajoon		märkimisväärne puu
	kraav, jõgi 6...10m		52001:001:0021 katastritunnus
	kraav trassiga		20 eralduse number
	söödaplats		jahikantsel
	soolak		kopratamm

Aluskaart: Riigi Maa-amet

Looduskaitse info: EELIS, oktoober 2018



Vald: Kohila  
Maaüksus: Kruusi

### UUENDUS- JA VALIKRAIETE NIMEKIRI

Er. nr.	Raieliik	Enamuspuuliik	Vanusa	Kasvukoha-tüüp	I rinde täius	Raie järjek.	Pindala ha	Väljaraiutav tagavara tm					Surnud ja lamapuit	Kokku
								Ku	Sa	Ks	Hb	Lv		
<b>Vald: Kohila</b>		<b>Maaüksus: Kruusi</b>					<b>Katastritunnus: 31701:006:0064</b>							
1	Lageraie	Lv	60	Nd	79	1	5,11	57		92	115	860		1 123
2	Lageraie	Ks	70	An	72	1	0,77	7		111	4	8		131
3	Lageraie	Hb	65	Nd	73	1	2,44	10	16	42	348	79		495
<b>Kokku:</b>							<b>8,32</b>	<b>75</b>	<b>16</b>	<b>245</b>	<b>467</b>	<b>946</b>		<b>1 749</b>
<b>Lageraie kokku:</b>							<b>8,32</b>	<b>75</b>	<b>16</b>	<b>245</b>	<b>467</b>	<b>946</b>		<b>1 749</b>
<b>Turberaie kokku:</b>														
<b>Kõik kokku:</b>							<b>8,32</b>	<b>75</b>	<b>16</b>	<b>245</b>	<b>467</b>	<b>946</b>		<b>1 749</b>

Vald: Kohila  
Maaüksus: Kruusi

### RAIETEST SAADAVAD TEOREETILISED PUIDUSORTIMENDID TM

Puuliik	jämepalk: 4,3-6,1 m; Ø 18+ cm (tm)	peenpalk: 3,4-4,3 m; Ø 11-18 cm (tm)	pakk: 2,5-3,1 m; Ø 18-60 cm (tm)	vineeripakk: 3,1-3,3 m; Ø 24-60 cm (tm)	paberipuu: 3 m; Ø 6-60 cm (tm)	küte: 3 m; Ø 5+ cm (tm)	Kokku (tm)	Jäätmed (tm)
Kuusk	8	4			31	19	62	13
Saar			10			4	14	2
Kask	17			14	167	10	207	38
Haab			145		134	140	419	48
Hall-lepp			91			773	864	83
<b>Kokku:</b>	<b>25</b>	<b>4</b>	<b>245</b>	<b>14</b>	<b>332</b>	<b>946</b>	<b>1565</b>	<b>183</b>

Puidusortimentide mahud on arvatatud teoreetiliste mudelite alusel ja tegelikud raietel saadavad sortimendid võivad nendest erineda.

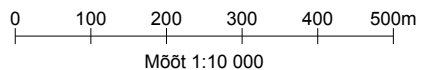
Vald: Kohila  
Maaüksus: Kruusi

### METSAUUENDUS- JA HOOLDUSTÖÖD

Nimetus	Pindala ha	Tagavara tm	Arv tk/ha	Taimede vajadus		Seemnete vajadus	
				kokku tk	tk/ha	kokku kg	kg/ha
Seemnepuude jätmine	8,32	59					
Raie järelkasvu säilitamisega							
Pinnase mineraliseerimine							
Istutamine *							
kuusk							
mänd							
kask							
Külv							
mänd							
kask							
Kultuuride hooldamine							
Muu uuendusele kaasaaitamine							
Laasimine							
Kuivenduse hooldamine							
Kuivendamine							

\* Segakultuuride korral on istutamise pindala näidatud kõikide puuliikide kohta eraldi.

PUISTUPLAAN  
Rapla maakond  
Kohila vald  
Kruusi kinnistu



Puistuplaani leppemärgid

Puuliik	Lagedad alad	Seiguseta alad	Nooredikud	Latimetsad	Keskealised metsad	Valmivad ja küpsed
Mänd	[Pattern]	[Pattern]	[Pattern]	[Pattern]	[Pattern]	[Pattern]
Kuusk	[Pattern]	[Pattern]	[Pattern]	[Pattern]	[Pattern]	[Pattern]
Kask	[Pattern]	[Pattern]	[Pattern]	[Pattern]	[Pattern]	[Pattern]
Haab	[Pattern]	[Pattern]	[Pattern]	[Pattern]	[Pattern]	[Pattern]
Sanglepp	[Pattern]	[Pattern]	[Pattern]	[Pattern]	[Pattern]	[Pattern]
Hall lepp	[Pattern]	[Pattern]	[Pattern]	[Pattern]	[Pattern]	[Pattern]
Tamm	[Pattern]	[Pattern]	[Pattern]	[Pattern]	[Pattern]	[Pattern]
Saar	[Pattern]	[Pattern]	[Pattern]	[Pattern]	[Pattern]	[Pattern]
Teised	[Pattern]	[Pattern]	[Pattern]	[Pattern]	[Pattern]	[Pattern]

Leppemärgid

- - - - - maakonna piir
- . - . - valla piir
- = = = = = katastrirüksuse piir
- = = = = = kruusatee
- - - - - metsatee
- - - - - pinnaste
- = = = = = trass, siht
- - - - - vana kraav
- = = = = = kraav, oja, kaldajoon
- = = = = = kraav, jõgi 6...10m
- = = = = = kraav trassiga
- söödaplats
- ▲ soolak
- - - - - visiir, jalgrada
- = = = = = kõlviku piir
- . - . - eraldise piir
- | elektriliin
- - - - - eraldist läbiv joon
- - - - - eraldise katkestus
- ◡ tiik
- - - - - truup
- märkimisväärne puu
- 20 katastritunnus
- 20 eraldise number
- - - - - jahikantsel
- - - - - kopratamm

Aluskaart: Riigi Maa-amet

Looduskaitse info: EELIS, oktoober 2018

